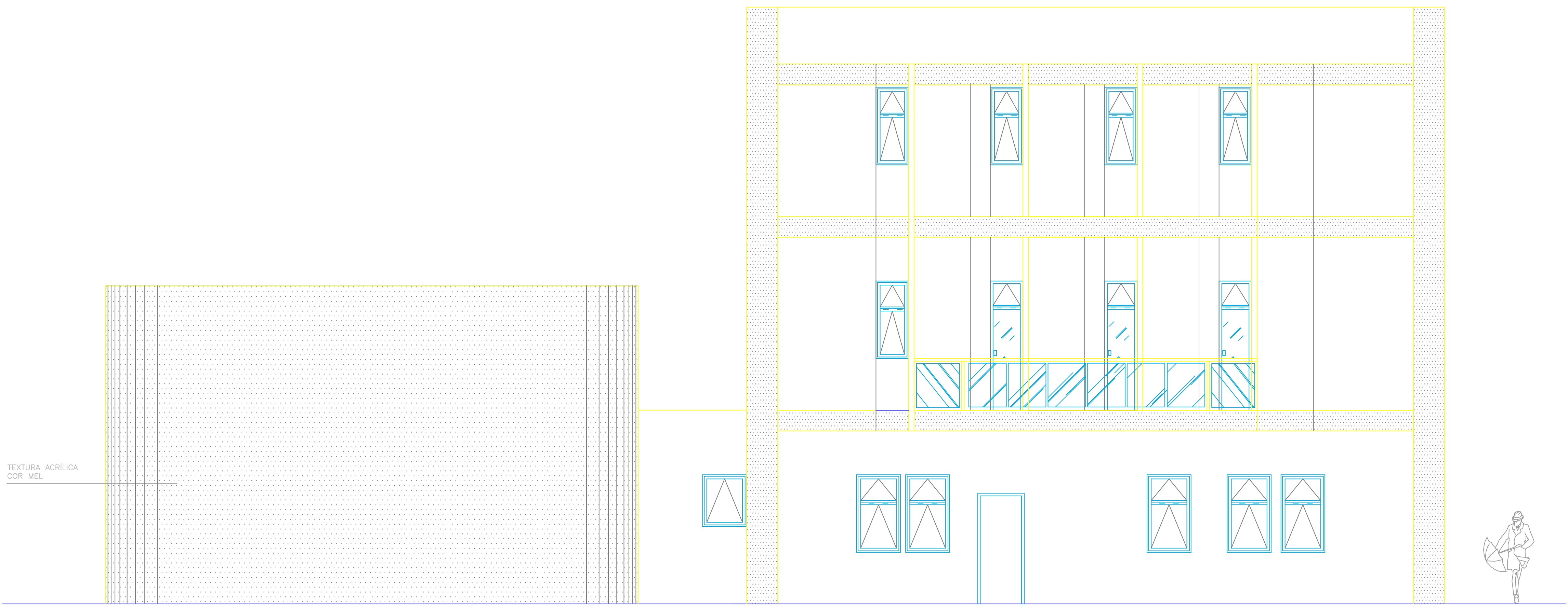


ESCALA 1/50



ESCALA 1/50

C	REVISÃO	ALTON	ILDARY	FIDCRUZ	15/05/02
B	DIREÇÃO INICIAL	ANTONIO	GUILHERME	JOT	28/01/02
B	DESCRIÇÃO	DES.	RESP.	FECHA	SINA
<div><div></div><div>Ministério da Saúde</div></div> <div><div></div><div>Fundação Oswaldo Cruz</div></div>					
NÚMERO DO PROJETO		NOME DO PROJETO		FASE DO PROJETO	
119		PAVILHÃO TORRES HOMER		BÁSICO	
TIPO DE PROJETO / SUB-TIPO DE PROJETO		OBJETIVO / SETOR		TÍTULO DO PROJETO	
ARQUITETURA		REFORMA /		EDIFICAÇÃO	
ESCALA 1:50		TÍTULO DO PROJETO		RESPONSÁVEL TÉCNICO	
DATA 28/01/02		DESENHISTA ALTON		VISTO	
OUTROS: 28/01/02					
COLEÇÃO: COLEÇÃO DE PROJETO					